



Esterno della villetta unifamiliare caratterizzata dal bianco assoluto.

# Una candida villetta

ALL'ESTERNO E ALL'INTERNO DOMINA IL COLORE PIÙ PURO, CHE ENFATIZZA LINEE ESSENZIALI E DESIGN MINIMALE

Progettista: architetto **Mario Toselli**  
Servizio a cura dell'architetto Stefano Grappi



Sulle sponde bresciane del lago di Garda è stata ristrutturata una villetta dove si predilige la candida tonalità bianca.

Questa tinta è predominante sia all'interno che all'esterno, come a riprendere gli elementi del linguaggio purista.

È stata studiata un'abitazione a stretto contatto con la natura, mediante un'ampia vetrata scorrevole che mette in comunicazione l'interno con il lungo porticato che si apre sul giardino, dove nelle giornate nevose la sagoma dell'edificio si mimetizza con il bianco paesaggio.

Qui è stata posizionata la zona conversazione con una lunga tavola in legno e sedie in metallo.

Per evidenziare la continuità tra interno ed esterno sono state scelte per la pavimentazione del soggiorno le lastre in pietra, che continuano anche sotto il porticato.

## Niveo dominio

Il locale riprende il soave colore bianco dell'esterno, sia nei rivestimenti, che nelle scelte d'arredo.

Una lunga tavolata in legno chiaro con due sedie in pelle bianca è stata affiancata all'ampia finestra, dalla

quale è possibile contemplare il verdeggianti panorama del giardino. Per rispondere alle calde giornate soleggiate sono state poi posizionate ombreggianti tende scorrevoli in tinta bianca, che lasciano trasparire il paesaggio, pur facendo da scudo agli intensi raggi solari.

L'arredamento del soggiorno trasforma il locale in una scenografia in bianco e nero: i due divani disposti a L sono in cotone nero, il lungo tappeto è caratterizzato da sfumature grigie, mentre il tavolo su cui appoggia l'apparato multimediale è in legno laccato bianco.



**Il soggiorno** è composto da due divani disposti a L in cotone nero, a contrasto con il candore generale, da cui si gode la piena visuale sul giardino interno privato.

Un'originale mensola in acciaio disposta su tiranti metallici raccoglie i libri e le cornici della famiglia. A fianco della lunga parete sono stati poi inseriti due pouf a forma cubica in pelle bianca.

Al piano terra è presente la cucina composta da mobili in alluminio e legno laccato bianco; il tavolo quadrato in legno con sedie in plastica nera funge da zona pranzo.

### La zona notte

Dalla scala a due rampe rivestita in pietra d'arenaria, che acquisisce forma cilindrica verso l'esterno, si arriva alla zona notte del primo piano.

L'ingresso del vano scala è messo in evidenza da due sottili colonne a sezione circolare, mentre una porta apre verso la scala che conduce al piano interrato.

La zona notte è composta da una camera matrimoniale, una camera singola, il bagno e un suggestivo terrazzo da cui si può osservare il panorama del lago.

La camera singola in parquet di legno scuro è stata adattata alle esigenze di una bambina, con l'elegante letto in ferro battuto, e una lunga scrivania disposta a L.

Al piano interrato è stata ideata la zona studio con un'originale soluzione: l'intero locale infatti prende luce da un cavedio aperto verso l'alto e illuminato dall'apertura al piano terra.

Così è stato possibile avere una piccola zona verde, che diventa giardino d'inverno nei mesi più freddi.



Nelle due foto qui sopra, **la zona pranzo** all'interno del soggiorno con affaccio sul verdeggiante giardino.

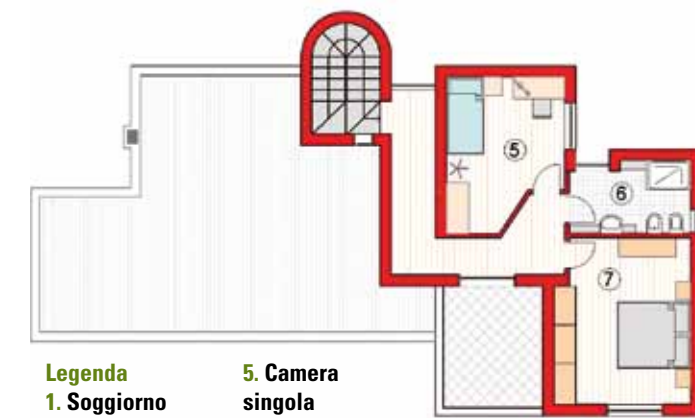
Sotto, **il soggiorno ombreggiato** da tende scorrevoli in tinta bianca.



## Piano terra



## Piano primo



- Legenda**
- 1. Soggiorno
  - 2. Cucina
  - 3. Studio
  - 4. Bagno
  - 5. Camera singola
  - 6. Bagno
  - 7. Camera matrimoniale



**La cucina** composta da mobili in alluminio e legno laccato bianco.



**La scala a due rampe** rivestita in pietra d'arenaria, che acquisisce forma cilindrica verso l'esterno.



Sopra, il **soggiorno** presente al piano terra con affaccio sul giardino.

Sotto, la **zona studio del piano interrato**, illuminata da un cavedio aperto verso l'alto che diventa giardino d'inverno.

Qui accanto, la **camera singola** rivestita in parquet, caratterizzata da un elegante letto in ferro battuto.

A destra, il **bagno**, con sanitari candidi e parquet trattato antigoccia; il riscaldamento è affiancato da un pratico scaldasalviette.

In basso, il **porticato esterno**.



## La collocazione

La zona su cui sorge il fabbricato è situata sulle pendici dei colli morenici a ridosso della sponda bresciana del lago di Garda, e presenta i caratteri tipici delle colline, a vegetazione spontanea di bosco ceduo, con pendii ora ripidi ora leggeri, e ampi tratti pianeggianti.

Infatti la casa è situata su una superficie quasi pianeggiante ai piedi di una collina.

La villetta è inserita nel lotto in posizione prossima alla strada di accesso. L'idea che sta alla base del progetto consiste nella chiusura completa dello spazio interno verso la strada e apertura completa verso il giardino interno.

## ■ ■ Finiture

I materiali costruttivi sono:

- calcestruzzo armato e muratura portante per la struttura verticale;
- solai in laterocemento;
- copertura in coppi;
- muratura e pilastri intonacati colore bianco;
- lattonerie in rame;
- serramenti in alluminio nero.



Infatti, i lati ovest verso strada e nord presentano decisamente pareti chiuse, con murature nette alte e con poche aperture, mentre i lati sud ed est sono ampiamente vetrati, con completa apertura del lato soggiorno, protetta da un piccolo porticato, in contatto diretto con il giardino.

La costruzione è articolata in due parti: una a un piano e una a due piani fuori terra, con un piano interrato, dove trovano sistemazione l'autorimessa e alcuni locali di servizio, aerati mediante aperture a bocca di lupo e un piccolo patio esterno.

Quest'ultimo assume grande impor-

tanza, sia in estate, sia soprattutto in inverno, quale giardino interrato su cui si apre lo studio-stanza della musica (passione del proprietario), prendendo aria, luce e colori, con una valenza psicologica ed estetica molto importante: nei mesi freddi si trasforma in un giardino d'inverno.

